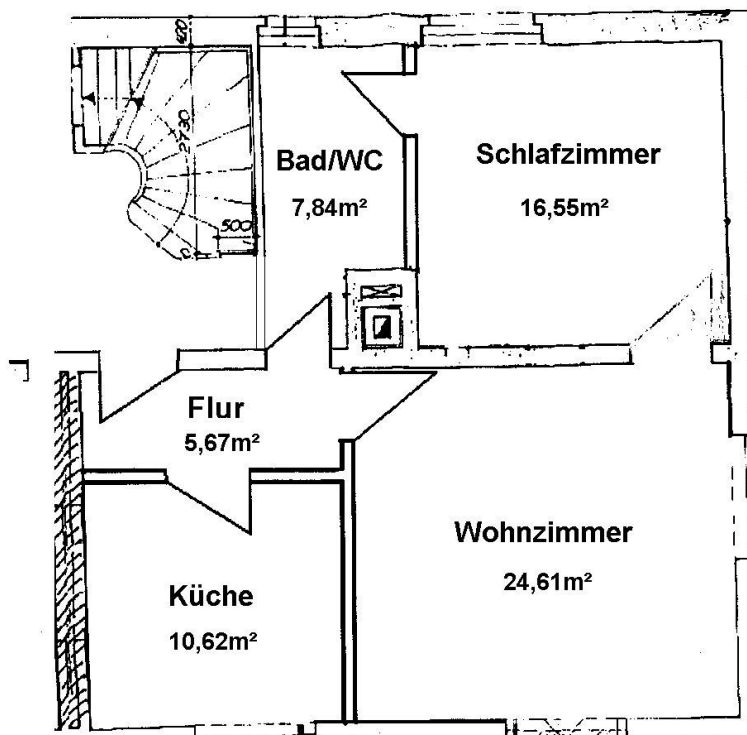


- Verwaltung
- Eigentumswohnungen / Teileigentum
- Gewerbeobjekte
- Einkaufszentrum
- Wohn- und Geschäftshäuser
- Mehrfamilienhäuser
- Wohnanlagen
- Grundstücke



<b>Einheit - Nummer:</b>	<b>019-01a</b>
<b>Adresse:</b>	<b>08280 Aue-Bad Schlema, Gellertstraße 21</b>
<b>Art:</b>	<b>2-Raum-Wohnung</b>
<b>Etage:</b>	<b>EG links</b>
<b>Wohnfläche:</b>	<b>65,29m<sup>2</sup></b>
<b>Kaltmiete:</b>	<b>392,00 €</b>
<b>Betriebskostenvorauszahlung:</b>	<b>70,00 €</b>
<b>Heizkostenvorauszahlung:</b>	<b>120,00 €</b>
<b>Gesamtmiete:</b>	<b>582,00 €</b>
<b>Mietkaution:</b>	<b>660,00 €</b>
<b>Stellplatz (alternativ):</b>	<b>20,00 €</b>
<b>Energieverbrauchsausweis:</b>	<b>172,70 kWh/m<sup>2</sup> a</b> <b>F</b> <b>Gas</b> <b>Baujahr 1938</b>