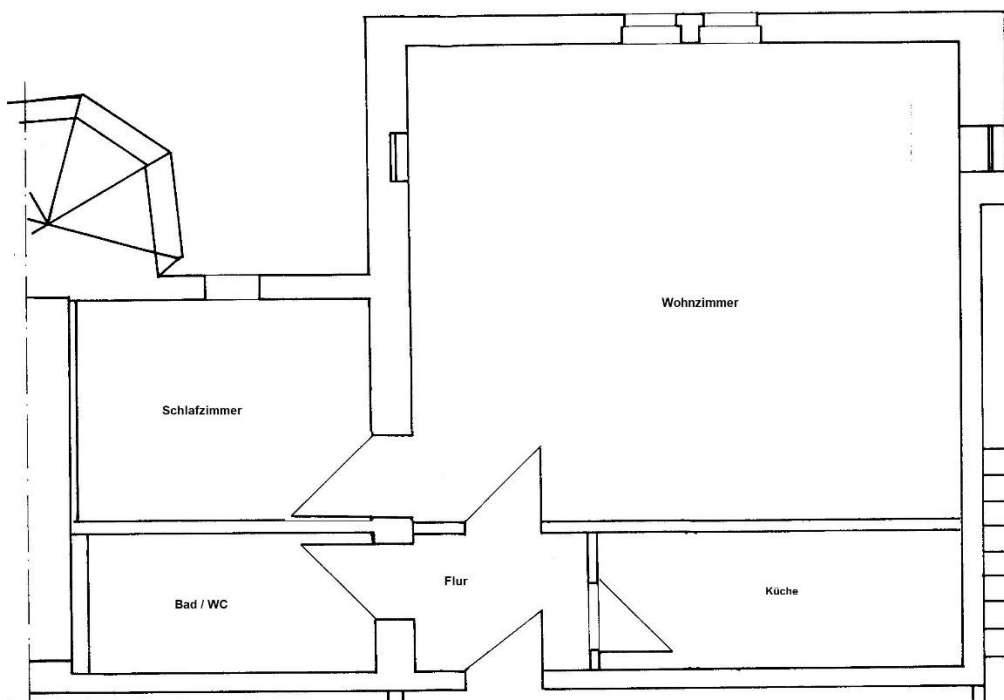


- Verwaltung
- Eigentumswohnungen / Teileigentum
- Gewerbeobjekte
- Einkaufszenter
- Wohn- und Geschäftshäuser
- Mehrfamilienhäuser
- Wohnanlagen
- Grundstücke



<b>Einheit - Nummer:</b>	<b>001-12</b>
<b>Adresse:</b>	<b>08280 <u>Aue</u>-Bad Schlema Bahnhofstraße 25</b>
<b>Art:</b>	<b>2-Raum-Wohnung</b>
<b>Etage:</b>	<b>DG rechts</b>
<b>Wohnfläche:</b>	<b>54,80 m<sup>2</sup></b>
<b>Kaltmiete:</b>	<b>280,00 €</b>
<b>Betriebskostenvorauszahlung:</b>	<b>60,00 €</b>
<b>Heizkostenvorauszahlung:</b>	<b>100,00 €</b>
<b>Gesamtmiete:</b>	<b>440,00 €</b>
<b>Mietkaution:</b>	<b>560,00 €</b>
<b>Energieverbrauchsausweis:</b>	<b>105,00 kWh/m<sup>2</sup> a D Gas 1905</b>